

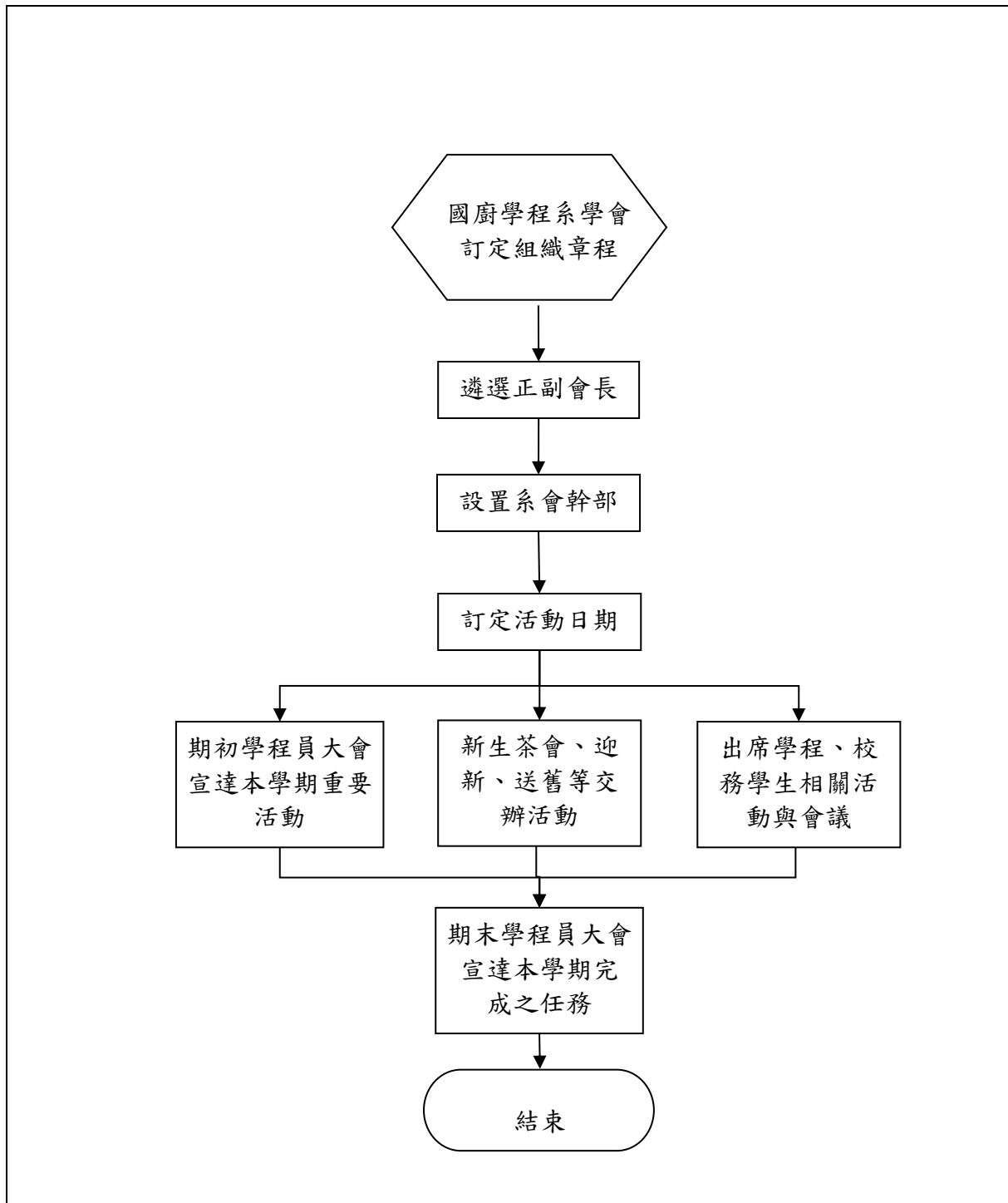


國立高雄餐旅大學標準作業流程

版次	文件編號
1	

項目編號	17-04-10
項目名稱	學程學會運作標準作業流程
承辦單位	國際廚藝學士學位學程
作業程序說明	<p>一、學程學會依據「國立高雄餐旅大學國際廚藝學士學位學程組織章程」運作，其組織章程之增修訂需經本學位學程會議決議通過並公告全體學程員後實施。</p> <p>二、本學程學會依據其組織章程之規定運作。</p> <p>三、組織成員由學生選出本學位學程學會正副會長各一名，學程會幹部則由正副會長指派，其餘本學程學生皆為會員代表。</p> <p>四、任務：</p> <p>(一)學程學會成員任務為推動有關學程學會之各項工作。</p> <p>(二)管理並規劃執行學程之學期活動。</p> <p>(三)議決並執行學生事務。</p> <p>(四)學程會代表必需出席與學生校務有關會議。</p> <p>(五)為學程員與校方之聯繫橋樑，綜合反映同學意見，並向校方反應。</p>
控制重點	<p>一、學程學會正副會長於每學年上學期期末由一年級學生登記為候選人，經全體學程會員遴選後產生。</p> <p>二、學程學會每學年需辦理新生茶會、迎新、送舊或系上交辦活動。</p> <p>三、每學期辦理期初、期末系員大會，宣達本學期擬執行之任務。</p> <p>四、代表學程會員出席學程、校務與學生有關之相關會議。</p> <p>五、為學程員與校方橋樑，綜合反映系員意見，並向校方反應。</p>
法令依據	本校「國際廚藝學士學位學程學會組織章程」
使用表單	無

學程學會運作標準作業流程圖





控制重點自行檢查表

年度

自行評估單位：國際廚藝學士學位學程

作業類別（項目）：學程學會運作標準作業流程

檢查日期： 年 月

日

檢查控制重點	自行檢查情形					改善措施
	落實	部分落實	未落實	未發生	不適用	
一、學程學會正副會長於每學年上學期期末由一年級學生登記為候選人，經全體學程會員遴選後產生。						
二、學程學會每學年需辦理新生茶會、迎新、送舊或系上交辦活動。						
三、每學期辦理期初、期末系員大會，宣達本學期擬執行之任務。						
四、代表學程會員出席學程、校務與學生有關之相關會議。						
五、為學程員與校方橋樑，綜合反映系員意見，並向校方反應。						
填表人： 二級或系所科複核： 學院或一級單位主管：						